

子育てに難しさを感じている方のための

て く て く

無料

当日
参加可

個別
相談可

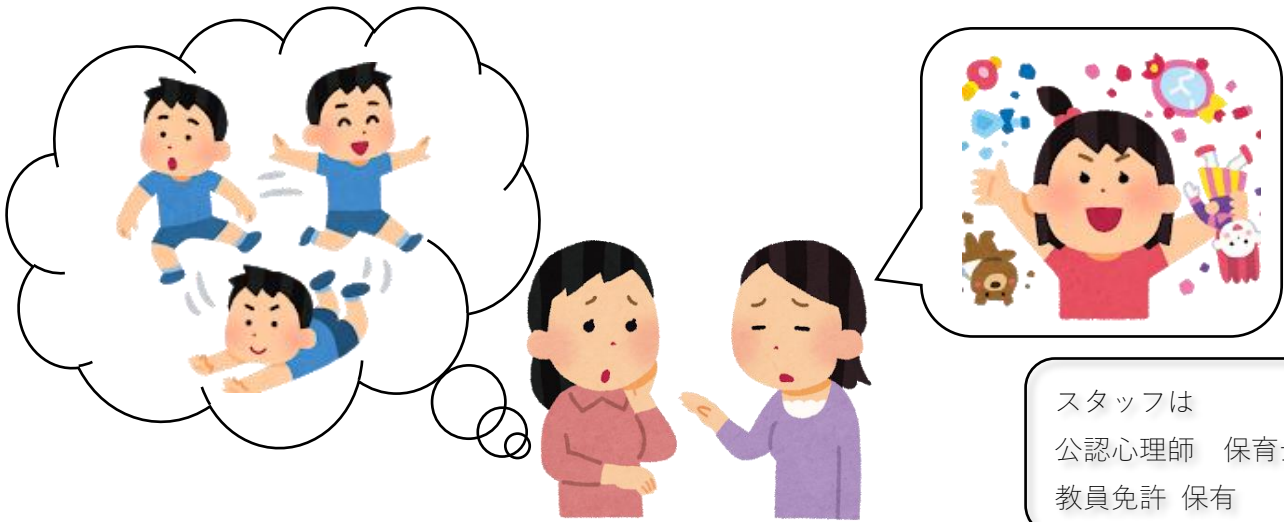
子育てをがんばっているのになぜか上手くいかない…
 子どものちょっとした行動や言葉にイライラしてしまう…
 うちの子だけどうしてこうなんだろう…
 そんな悩みを抱えているのは、あなただけではありません。
 似た悩みを相談する中で、思わぬヒントが見つかるかもしれません。
 お茶とお菓子をを用意してお持ちしております！ゆっくりした時間を過ごしましょう。

病院に行った方がいいの…？

とにかく悩みやグチを聴いてほしい…

他のおうちはどうしているの…？

もしかしてうちの子は発達障害…？



開催日 9月2日(水)、11月4日(水)、1月6日(水)、3月3日(水)

時間 10:00~12:00(出入り自由)

対象 子育て中の方

場所 千葉みらい響の杜学園 地域交流スペース

*新型コロナウイルス感染症予防対策にご協力ください。また今後の状況次第では、やむを得ず中止とさせて頂く場合があります。事前に申し込みの連絡を頂けると助かります。

千葉みらい響の杜学園
児童家庭支援センター 子里

260-0802 千葉県千葉市中央区川戸町 92-1

TEL : 043-310-6001 (担当: 鈴木・金坂)

児童家庭支援センター 子里

検索



申し込みは、電話またはメールから！

E-mail : hibiki@tenyuukai.jp